



Paradigma Gasbrennwert-Systeme

Pure Energie

Natürlich Wärme





Leben mit Gasbrennwert-Systemen

„Ich will mich rundum wohlfühlen.“

Alle Werte im grünen Bereich



Dank der von Paradigma eingesetzten modulierenden Brennwert-Technik kann Erdgas heute als umweltverträglichster fossiler Brennstoff genutzt werden. Der Ausstoß von CO₂ und anderen umweltbelastenden Schadstoffen ist deutlich reduziert. Und das wiederum bringt natürlich mehr für den Menschen und seine Umwelt.

Energie-Haushalt auf Sparflamme



Als einer der Pioniere im Bereich Gasbrennwert-Technik bietet Paradigma hochwertige Gasbrennwert-Systeme an. Im Mittelpunkt: der Hightech-Kessel Modula. Sein Betrieb: wie der Name schon sagt modulierend. Bedeutet: Modula passt sich in der Leistung exakt dem aktuellen Wärmebedarf des Gebäudes an und reduziert so den Gasverbrauch. Stromsparende Pumpen und innovative Regelungstechniken sorgen ebenfalls für hohe Energieeinsparungen.

110% für Sie



Durch den extrem hohen Normnutzungsgrad von bis zu 110% wird Erdgas als Primärenergie optimal genutzt. Daneben hat der Hightech-Kessel Modula von Paradigma aber auch noch ganz andere Vorzüge. Er arbeitet äußerst geräuscharm, kann raumluftunabhängig betrieben werden und passt mit seinen Traummaßen „94-50-35“ in jede Nische. Und das nicht nur im Keller oder unterm Dach. Aufgrund seines ansprechenden Äußeren macht der Modula auch in der Küche oder im Wohnbereich viel her.

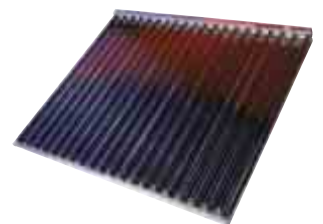
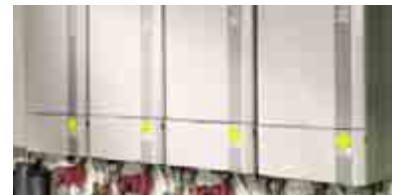
Wie er in Ihrem Haus den höchsten Wirkungsgrad entfaltet, sagt Ihnen einer von über 650 Fachhandwerks-Partnern. Er übernimmt natürlich auch die Installation, Inbetriebnahme und Wartung Ihres Paradigma Gasbrennwert-Systems.



Natürlich Wärme, natürlich mit System

Sie wollen Erdgas auch in Ihrem Zuhause als schadstoffarme und umweltschonende Primärenergie nutzen. Die Gasbrennwert-Systeme von Paradigma gehören zu den ausgereiftesten und gleichzeitig innovativsten auf dem Markt. System-Komponenten sind der Kessel Modula mit integrierter Regelung, das Abgas-System und der Warmwasserspeicher.

Um den Wärmebedarf in Ein- und Zweifamilienhäusern abzudecken, steht eine entsprechende Auswahl an Modula Hightech-Kesseln unterschiedlicher Leistungsgrößen zur Verfügung. Durch Kaskadenschaltung können auch Leistungsbereiche von maximal 244 kW erreicht werden, wie sie z.B. in großen Mehrfamilienhäusern vorkommen.



Alles aus einer Hand

Paradigma bietet

- Solarwärme-Systeme
- Gasbrennwert-Systeme
- Holzpellets-Systeme

mit perfekt aufeinander abgestimmten Komponenten. Der Vorteil: hohe Synergien.

Portrait: Gasbrennwert-Systeme

geeignet für Niedrigenergie-, Ein-, Zwei- und Mehrfamilienhäuser
für die Versorgung mit Heizwärme und warmem Wasser
umweltfreundlich und sparsam

Modula Hightech-Kessel

in unterschiedlichen Leistungsstufen
großer Modulationsbereich von 20-100%
mit komfortabler, integrierter Regelungstechnik
einfache Menüführung, geringer Wartungsaufwand

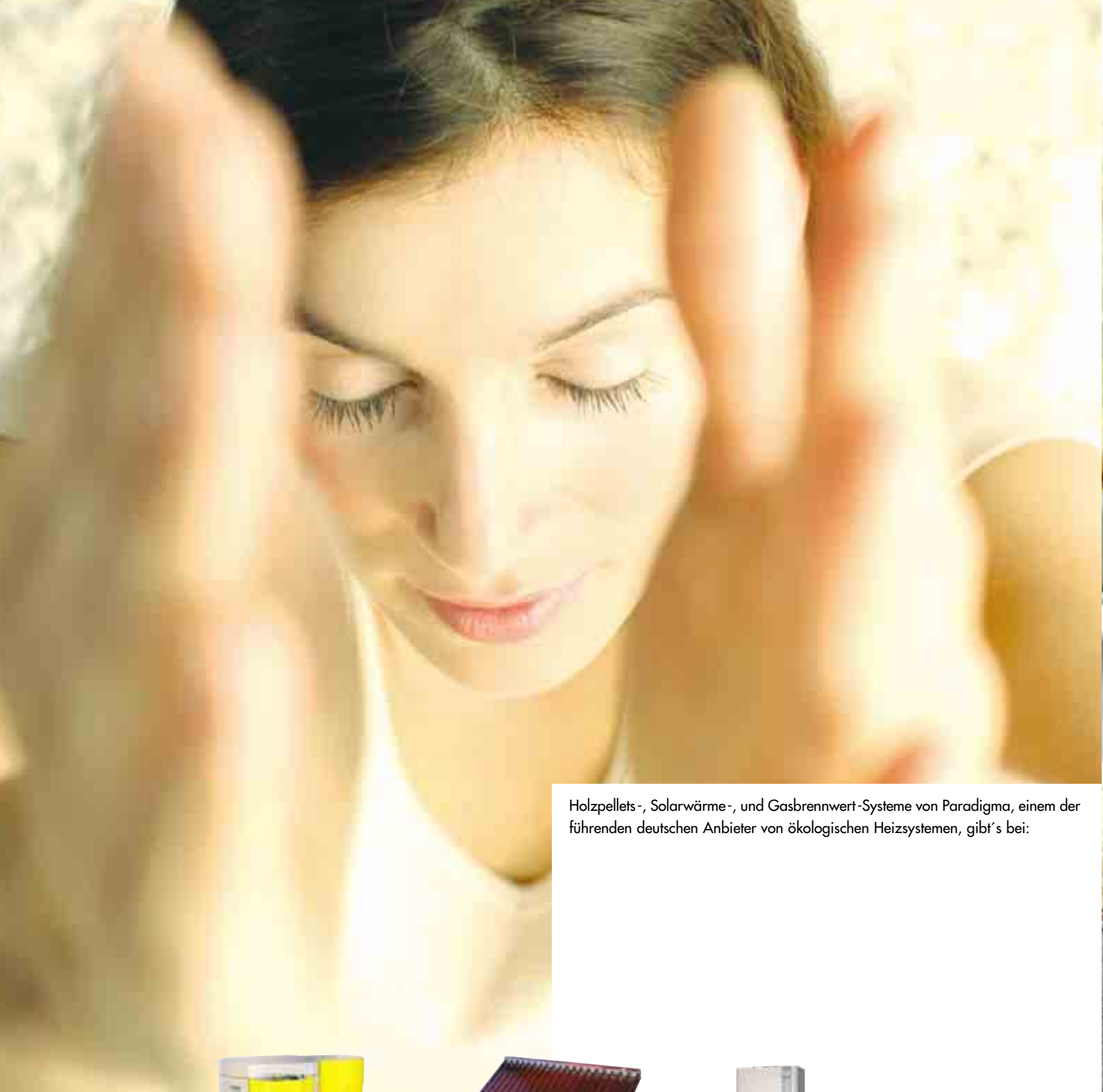
10 Jahre Garantie auf Aluminium-Silizium-Gusswärmetauscher

hoher Normnutzungsgrad bis 110%

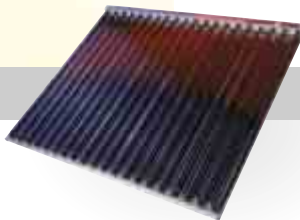


Natürlich Wärme





Holzpellets-, Solarwärme-, und Gasbrennwert-Systeme von Paradigma, einem der führenden deutschen Anbieter von ökologischen Heizsystemen, gibt's bei:



Paradigma Energie- und
Umwelttechnik GmbH & Co. KG
Ettlinger Straße 30, 76307 Karlsbad
Tel.: 07202 922-0, Fax: 07202 922-100
info@paradigma.de

www.paradigma.de

